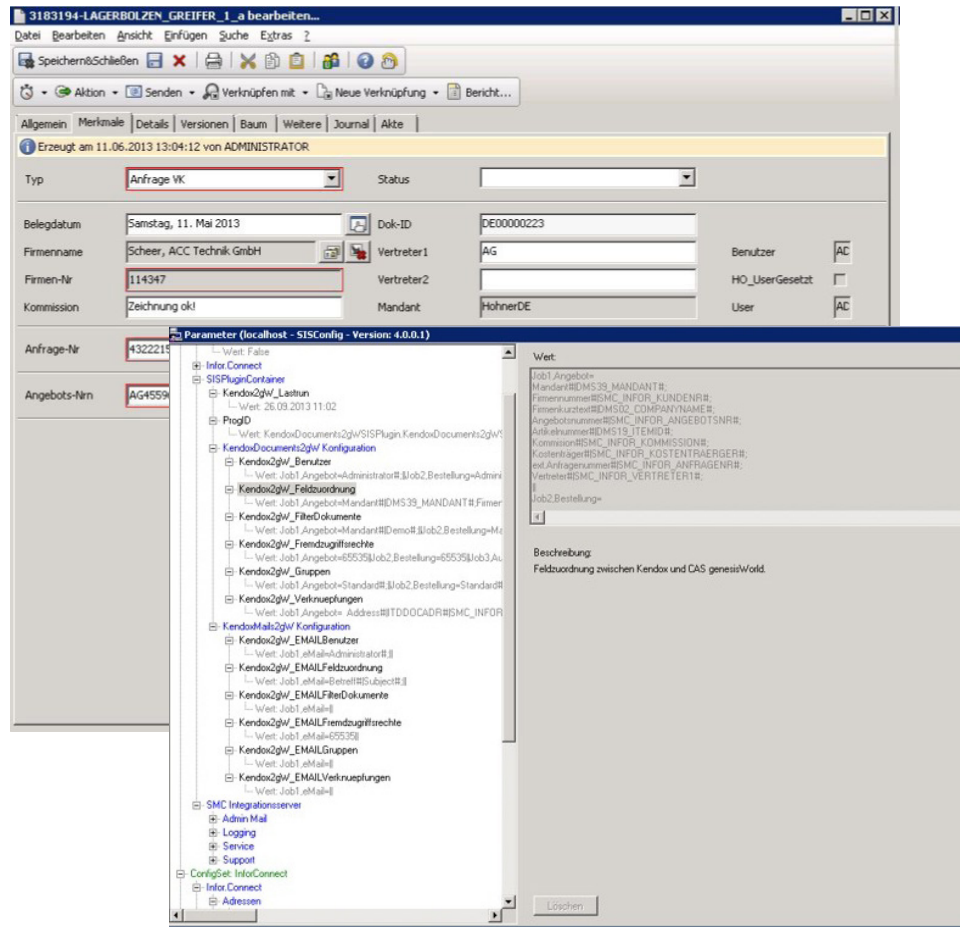


Um was geht es?

CAS genesisWorld ist die maßgeschneiderte CRM/xRM – Lösung für den Mittelstand. Das Dokumentenarchiv Info Share von Kendox zählt zu den modernsten DMS-Lösungen für das Informationsmanagement. Mit gW2Kendox vereinen Sie beide Systeme für mehr Transparenz in Ihrem Beziehungsmanagement. Zusätzlich zur umfassenden Übersicht von CAS genesisWorld über Kundendaten, Historie, Projekte oder Aktivitäten und Termine binden Sie die strukturierte und reversionssichere Dokumentenverwaltung für alle kaufmännischen Belege und den gesamten Schriftwechsel ein.



Warum gW2Kendox:

- revisionssichere Archivierung
- Zentrale Dokumentenverwaltung
- Keine doppelten Dokumente
- Keine unterschiedlichen Versionen
- Gesamtes Wissen als gemeinsame Datenbasis
- automatisches Anzeigen aller CRM-relevanten Dokumenten aus Kendox

Die Leistungsmerkmale:

- Autom. Archivieren in Kendox von in gW neu erzeugten Dokumenten
- Verschlagwortung in gW und Übergabe nach Kendox
- Öffnen und bearbeiten, von im DMS archivierten Dokumenten, aus genesisWorld
- Archivierung von E-Mails aus gW in das Kendox
- freie Definition der gewünschten Zuordnung zum gW-Objekt (Verknüpfung)

- Frei konfigurierbare Verlinkung auf alle Dokumente in Kendox mit der Übernahme der Suchkriterien
- Definition der Zugriffsrechte in genesisWorld
- Initiaulauf zur Archivierung von bereits bestehenden Dokumenten aus gW in Kendox

Wer setzt gW2Kendox ein?

Arthur Flury AG

tesa Converting Center GmbH