



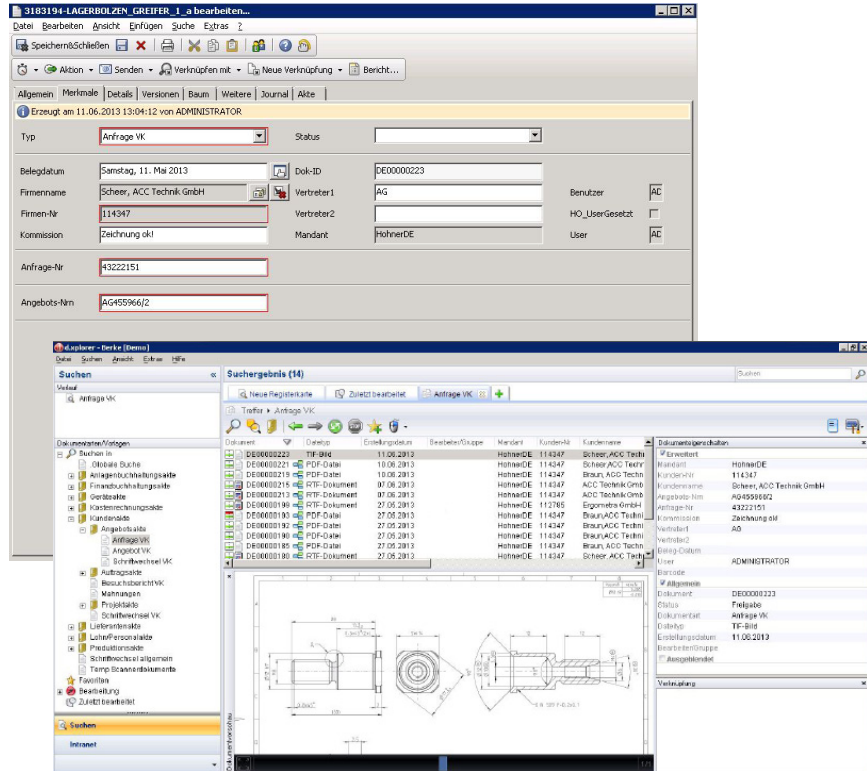
Um was geht es?

gW2d3 - CAS genesisWorld ist die für den Mittelstand maßgeschneiderte CRM-Lösung. Vereinen Sie mit gW2d3 Ihr Dokumentenmanagementsystem develop d3 mit CAS genesisWorld für mehr Effizienz und höhere Transparenz in Ihrem Beziehungsmanagement.

Legen Sie die Dokumentenablage von genesisWorld in das revisionssichere Dokumentenmanagementsystem d3.

Die Leistungsmerkmale:

- Autom. Archivieren in d3, von im CRM neu erzeugten Dokumenten
- Verschlagwortung in gW und Übergabe nach d3
- Öffnen und Bearbeiten, von, im DMS archivierten Dokumenten aus genesisWorld
- Archivierung von E-Mails aus gW in das d3
- Freie Definition der gewünschten Zuordnung zum gW-Objekt (Verknüpfung)
- Definition der Zugriffsrechte in genesisWorld
- Frei konfigurierbare Verlinkung auf alle Dokumente in d3 mit der Übernahme der Suchkriterien



○ Initiallauf zur Archivierung von bereits bestehenden Dokumenten aus gW in d3

Warum gW2d3?

- Revisionssichere Archivierung
- Eigene Zentrale Dokumentenablage
- Keine doppelten Dokumente
- Keine unterschiedlichen Versionen
- Automatische Übernahme aller CRM-relevanten Dokumente aus d3

Wer setzt gW2d3 ein?

- Hohner Maschinenbau GmbH
- MBS AG
- Elspro Elektrotechnik GmbH & Co.KG
- Duo Plast AG