

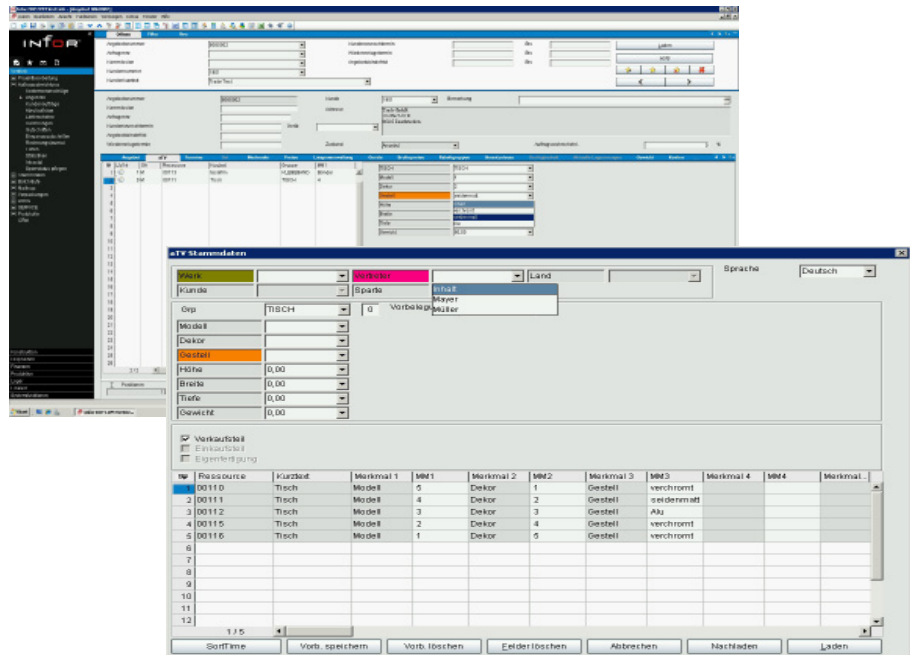
aTV - aptus Turbo Variants

Um was geht es?

aTV - aptus Turbo Variants verbindet die Möglichkeit einer einfachen, schnellen Variantserfassung mit umfangreicher Suchfunktionalität (STS) über Stamm- wie auch Bewegungsdaten.

Basis dafür ist die Vererbung der aTV - Merkmale in die Bewegungsdaten, wie Angebote, Kundenaufträge, Fertigungsaufträge und Bestellungen. Mit aTV haben Sie die Möglichkeit, Merkmalsausprägungen direkt in Aufträgen auf Positionsebene zu editieren. Die Merkmalsausprägungen können in Tabellen vorgegeben werden, um Fehlerangaben zu verhindern. Merkmalsbereiche können farblich abgesetzt werden. Nicht benötigte Merkmalsfelder werden dynamisch ausgeblendet. Dies garantiert eine bessere Übersichtlichkeit für den Anwender.

Ebenfalls im Lieferumfang von aTV enthalten ist eine intelligente Suchmaske, um in Angeboten, Kundenaufträgen und Fertigungsaufträgen ganz einfach und nach allen Merkmalen suchen zu können. Die „Search All“ - Felder ermöglichen eine Suche nach STS-gruppenübergreifenden Kriterien (z.B Werk, Kunde, Mitarbeiter...)



Warum aTV?

Schnelle, einfache Umsetzung einer Variantenerfassung.

Vererbung der Merkmale bei fester Bedarfszuordnung

Bildung von Auftragsgruppen nach Merkmalen.

Basis für die Erstellung von Statistiken nach Merkmalen.

Einfach umsetzbare Rüsto-optimierung/ Reihenfolgeplanung

Frei definierbare Merkmalsauswahl in den Comboboxen und kontrollierte Merkmalseingabe durch Vorgabewerte.

Durchgängige Übernahme der Merkmale vom Artikelstamm in Ressourcenlisten und Aufträge.

Wo setze ich aTV ein?

Variantenerfassung und Merkmalsuche nach Angeboten/Aufträgen

Suche nach Fertigungsaufträgen

Gruppenbildung in der Grob-/Feinplanung

Rüsto-optimierung

Erfassung Fertigungsparameter

Wer nutzt aTV bereits?

Hiwin GmbH (infor 7.1)

KREMPEL GmbH (infor 7.1)

Lindemann GmbH & Co. KG (infor 7.1)

Columbus Treppen GmbH (infor 7.1)

Schäfer Rolls GmbH & Co. KG (infor 7.1)

Gerhard Geiger GmbH & Co. (infor 7.1)

PVS Kunststofftechnik GmbH (infor 7.1)

Aumüller Aumatic GmbH (infor 7.1)

tesa Converting Center GmbH (infor 7.2)