

## aSTS - aptus Schnelle Teile Suche

### Um was geht es?

aSTS - aptus Schnelle Teile Suche ist die Erweiterung und Optimierung der Schnellen-Teile-Suche (STS) in Infor ERP COM.

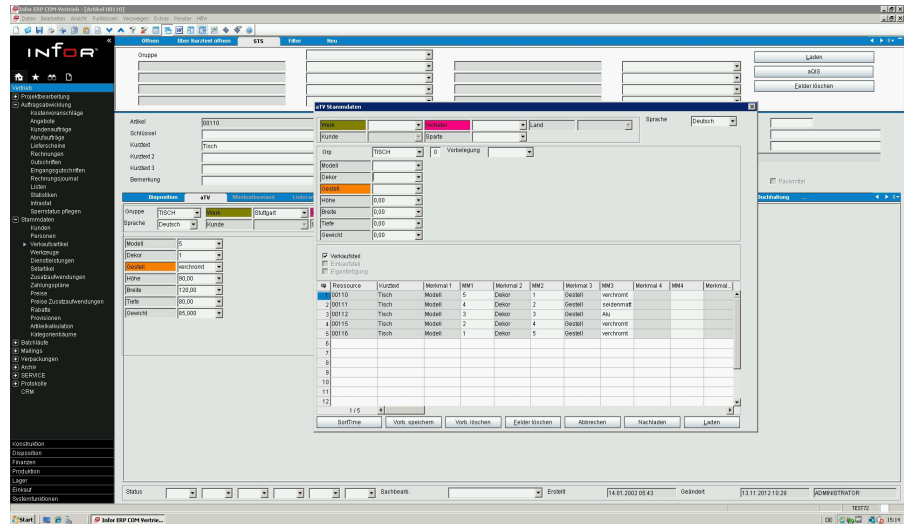
Die Gruppeneinstellung wurde wesentlich ausgebaut. So können mögliche Merkmalsausprägungen vorgegeben werden, um Fehlereingaben zu verhindern. Alternativ können frei definierbare Statements hinter jedem Merkmal definiert werden die mit Daten aus anderen Bereichen die Combobox füllen (z.B.: Werkzeuge, Kunden, Zubehör...)

Eine farbige Absetzung der Merkmale ermöglicht eine Gruppierung nach Eingabekriterien (z.B. technische oder vertriebsrelevante Merkmale...).

Der Maskenaufbau blendet nicht benötigte Merkmalsfelder dynamisch aus. Dies garantiert eine bessere Übersichtlichkeit für den Anwender, da er nur relevante Merkmale sieht.

Ebenfalls im Lieferumfang von aSTS enthalten ist eine intelligente Suchmaske, um in Angeboten, Kundenaufträgen und Fertigungsaufträgen ganz einfach nach allen Merkmalen suchen zu können.

Sogenannte „Search All“ - Felder ermöglichen eine Suche nach STS-gruppenübergreifenden Kriterien (z.B Werk, Kunde, Mitarbeiter...)



### Warum aSTS?

Hohe Ergonomie beim Erfassen durch dynamischen Maskenaufbau.

Deutlich verbesserte Suche durch gruppenübergreifende Search-Allfelder.

Neue Feldtypen (Numerisch, Datum, Byte...) und mehr verfügbare Merkmale.

### Wo setze ich aSTS ein?

Suche von Angeboten/Aufträgen nach Merkmalen.

Als Eingabehilfe von Merkmalen zur Sicherung der Datenqualität.

Bildung von Auftragsgruppen nach Merkmale z.B. zur Freigabe von Fertigungsaufträgen.

Einfach umsetzbare Rüsto-optimierung / Reihenfolgenplanung

### Wer nutzt aSTS bereits?

Werfo AG (infor 6.3)

Tissa Glasweberei AG (infor 6.3)

Miksch GmbH (infor 6.3)

Lässer AG (infor 6.3)

Erhard & Söhne GmbH (infor 6.3)

allfo Vakuumverpackung (infor 6.3)

Karl Bruckner GmbH (infor 6.3)

Asys Automatisierungssysteme GmbH (infor 7.1)

Söhner Kunststofftechnik GmbH (infor 7.2)

IPR GmbH (infor 7.2)

...